



MONTHLY MEMBERSHIP PROGRESS REPORT

District U 2

Results as of: 06/30/2018

GMT: JEAN-PAUL POULIN

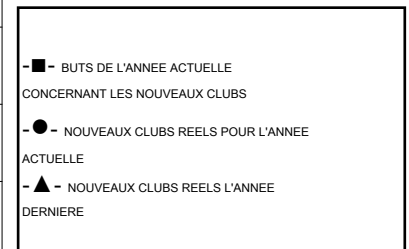
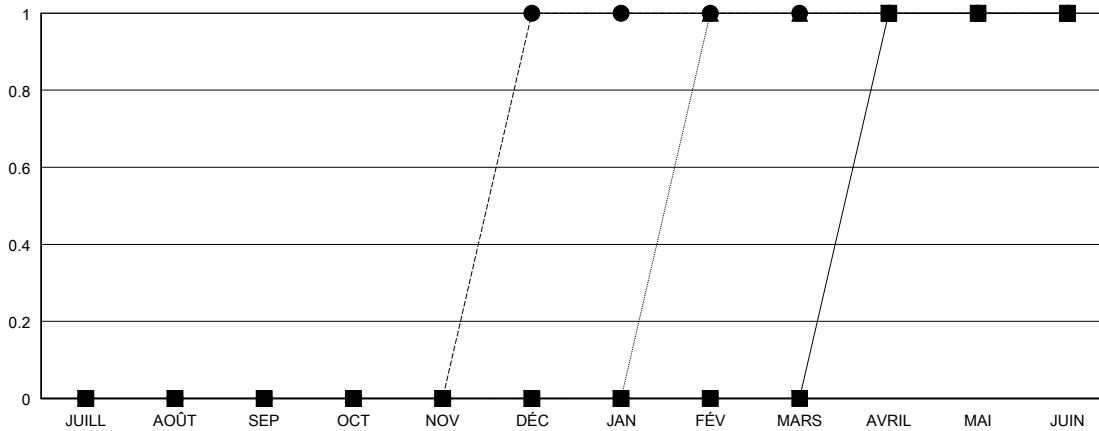
LIEU QUEBEC

RC EME

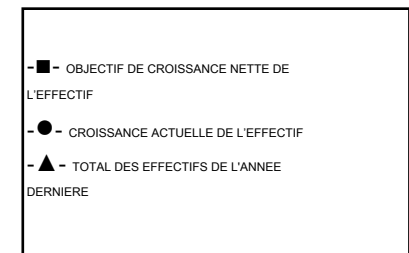
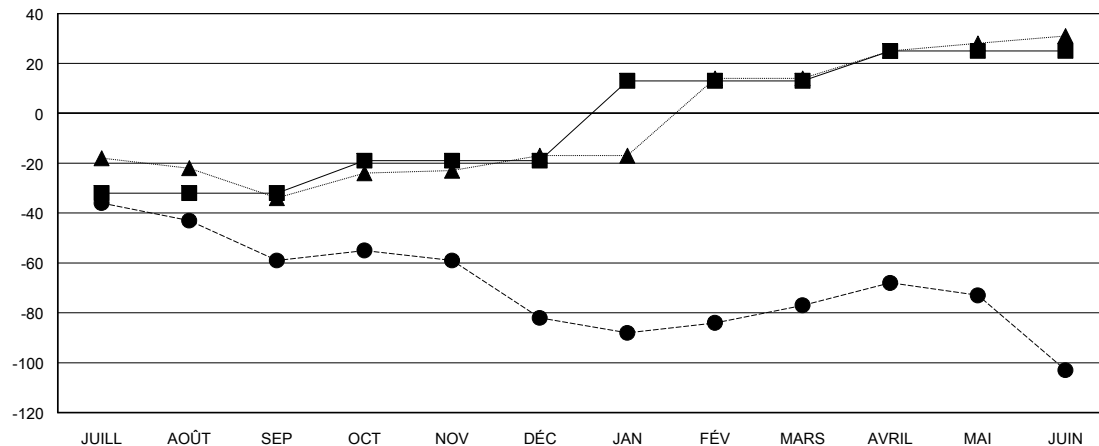
Clubs			
RESULTATS POUR 2017-2018			
TRIMESTRE	BUT CONCERNANT LES NOUVEAUX CLUBS	NOUVEAUX CLUBS	CLUBS ANNULÉS
JUILL/AOÛT/SEP	0	0	0
OCT/NOV/DÉC	0	1	1
JAN/FÉV/MARS	0	0	0
AVRIL/MAI/JUIN	1	0	0

Membres			
RESULTATS POUR 2017-2018			
TRIMESTRE	OBJECTIF DE CROISSANCE NETTE DE L'EFFECTIF	CROISSANCE ACTUELLE DE L'EFFECTIF	TOTAL DES MEMBRES RADIES (y compris les transferts)
JUILL/AOÛT/SEP	-32	3	61
OCT/NOV/DÉC	13	50	71
JAN/FÉV/MARS	32	34	25
AVRIL/MAI/JUIN	12	66	86

BUTS ET NOUVEAUX CLUBS REELS - CUMULATIF



BUTS ET MEMBRES REELS - CUMULATIF



CLUBS RADIES: 1	34 CLUBS OF 46 ONT AJOUTE 1 OU PLUSIEURS NOUVEAUX MEMBRES	DISTRIBUTION PAR SEXE HOMME 747 (67.72%) FEMME 356 (32.28%) Objectif de l'année d'exercice pour le pourcentage de membres féminins: 33%
MEMBRES RADIES	CLIQUEZ ICI POUR LES INFORMATIONS CUMULATIVES SUR LES EFFECTIFS	NOMBRE TOTAL DE MEMBRES D'UNITÉS FAMILIALES 0
DECEDE 6		MEMBRES DE FAMILLE QUI RÉGLEMENT LA MOITIÉ DES COTISATIONS 0
CLUB ANNULE 15		
AUTRE 222		
TOTAL 243		